

# viegajournal



*Compétence sertissage :  
les systèmes modulaires  
Viega.*

*Page 5*

*Nouveautés  
produits :  
Multiplex Trio E.*

*Page 6*

*Réalisation  
Profipress Gaz :  
Chamonix,  
un chantier en hauteur.*

*Page 8*





Chers lecteurs,

L'année qui se termine a été pour le moins difficile dans notre branche, mais il va de soi que nous continuons à innover comme l'atteste la deuxième édition 2009 du journal Viegga.

Au cours de votre lecture, vous découvrirez notamment la solution Viegga pour rendre les plaques de commandes de bâti-support affleurantes au carrelage. Le résultat donne un aspect très innovateur avec un design épuré.

Une synthèse de la gamme complète des raccords à sertir Viegga vous est présentée, pour vous convaincre, si besoin était, d'adopter cette technique de raccordement. Elle permet en effet, selon les matériaux, de couvrir toutes les applications auxquelles vous êtes confrontés.

"Du design au menu" relate un reportage sur un chantier haut de gamme où l'accent a été mis sur l'aspect esthétique d'un restaurant et centre de bien-être. Cette réalisation, menée à bien par notre installateur-pilote M. Monaco (entreprise Chauff'Eco System) fera l'objet d'un deuxième article technique. En effet, ce bâtiment fait figure de chantier test pour le système plancher chauffant de Viegga. Vous trouverez également un descriptif des nouveautés produits comme le Multiplex Trio E et le Rotaplex Trio F.

Enfin, un reportage sur un chantier en gaz prouve les avantages de la technique de sertissage avec Profipress G. La société savoyarde Besson en explique tous les atouts, et présente également les spécificités professionnelles de sa région de haute montagne.

En vous souhaitant une bonne lecture et par avance de bonnes fêtes de fin d'année.

Jean Dominique  
Directeur Commercial Viegga France



5

3 **Conseil pratique :**  
*les commandes affleurantes de Viegga : l'élégance de vos sanitaires*

4 **Réalisation :**  
*du design au menu*

5 **Nouveautés produits :**  
*Multiplex Trio E*  
*Une baignoire remplie automatiquement, à la bonne température*



6

6 **Compétence sertissage :**  
*Les systèmes modulaires Viegga une multitude de possibilités avec une multitude d'avantages*

8 **Réalisation Profipress Gaz :**  
*à Chamonix, un chantier qui prend de la hauteur*

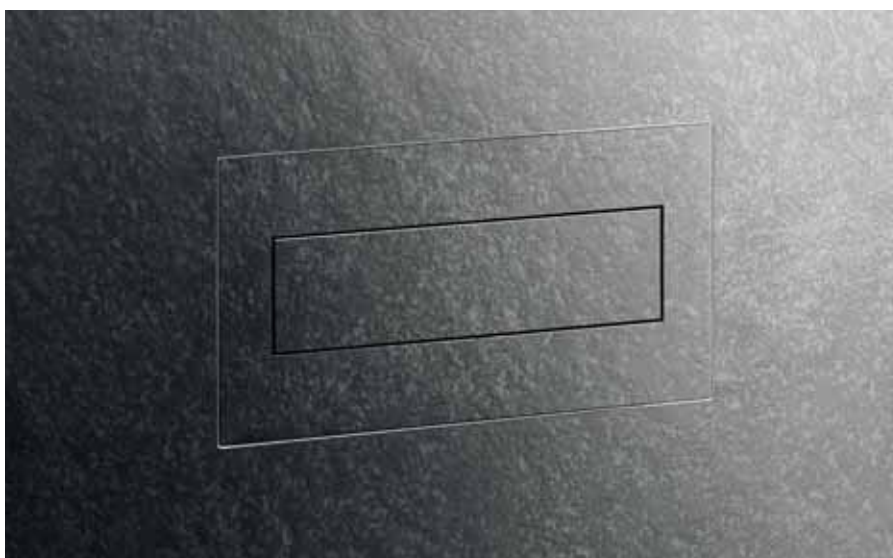
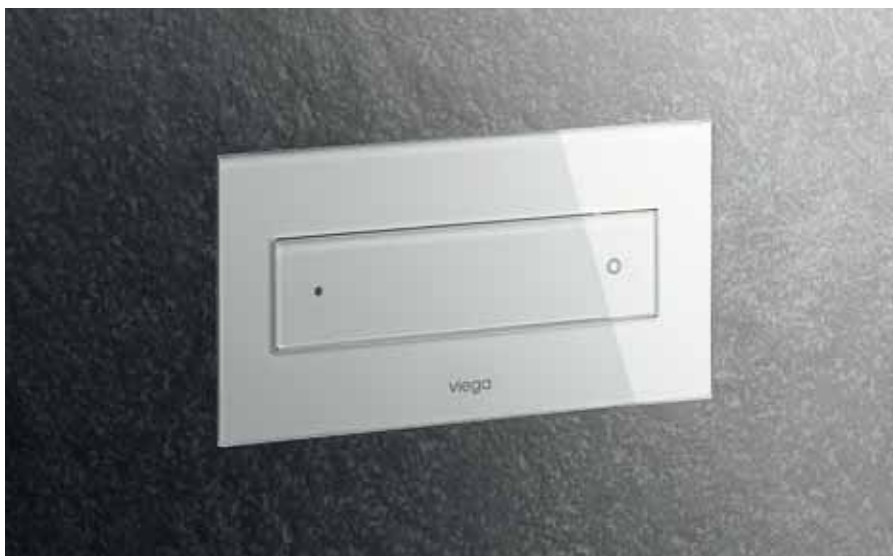
10 **Réalisation Profipress Gaz :**  
*une compétence typiquement savoyarde*



8

11 **Nouveautés produits :**  
*Rotaplex Trio F*  
*Spectacle silencieux*

12 **Pressgun :**  
*un outil très performant*



## *Les commandes affleurantes de Viega : l'élégance de vos sanitaires*

Donnez une touche de design à vos salles d'eau, avec les plaques de commande Viega des gammes Visign for More ou Visign for Style. Leurs lignes s'affinent encore avec de nouveaux boîtiers à encastrer dans la maçonnerie. Résultat : une surface carrelée parfaitement lisse grâce à la plaque de commande Viega affleurante et se fondant véritablement dans le carrelage.

L'effet visuel de l'ensemble dépendra du niveau d'intégration dans la surface. Vous opterez soit pour la finition propre de la plaque de commande, soit pour cette exclusivité Viega qui permet une intégration visuelle parfaite dans une surface de carrelage en céramique ou en pierre naturelle. La plaque de commande pourra alors recevoir une finition identique à la surface de pierre ou au matériau qui recouvre la paroi dans laquelle elle est encastree.

Plus d'informations sur [www.viega.fr](http://www.viega.fr)



- 1 Report du contour d'encastrement sur le panneau de finition et découpe.
- 2 Fixation du boîtier d'encastrement à l'élément WC intégré au moyen de la bande adhésive double-face fournie.
- 3 Pose des carrelages muraux ou du revêtement de la paroi. Le boîtier d'encastrement peut être réglé dans une fourchette de 5 à 18 mm pour affleurer la surface murale.
- 4 Découpe de l'espace technique en fonction des besoins.
- 5 Fixation du cadre-support de la plaque de commande à la chasse d'eau.
- 6 Pose de la plaque de commande sur le cadre-support.

# Du design au menu

Situé en pleine nature à 30 minutes de Genève, dans la commune de Perrignier (entre Thonon les Bains et Annemase), le restaurant La Table Verte aménagé par la société Chauf'Eco System bénéficie des technologies Viega dans ses sanitaires ainsi que pour son plancher chauffant.

## Soigner son image

Les toilettes d'un restaurant, dit-on souvent, reflètent la bonne tenue de l'établissement. En effet, l'entreprise a choisi d'installer des bâti-supports lavabos, urinoirs, wc (dont un en version handicapé avec barre de relèvement). Ces éléments ont été équipés de plaques de commande double touche Visign For more 104 finition inox pour les wc et en version à déclenchement électronique pour les urinoirs. Le résultat : une esthétique épurée, moderne et design à la hauteur de l'établissement, sans oublier la "petite touche" écologique. Les finitions sous les lavabos sont bien souvent négligées. C'est pourquoi Viega propose la gamme Eleganta : un ensemble de robinets d'arrêts assortis au look du siphon. Résultat : une esthétique soignée même dans les endroits oubliés.



## Optimiser le chantier

L'ensemble des bâtiments appartient aux installateurs, les frères Monaco, qui ont notamment réalisé le centre de bien-être "Source de Cristal" attenant au restaurant. Le choix de Viega a donc également été guidé par la rapidité de mise en œuvre, une logistique de livraison très efficace, la qualité du suivi, l'appui technique et l'innovation des produits, en particulier pour la pose de ce chantier-test en plancher chauffant.

### Les Partenaires

- **Entreprise :**  
**Société Chauf'Eco System**  
**ZA La Tuilerie**  
**74550 Perrignier**
- Effectif : 4 personnes
- **Architecte :**  
**Richard Fontbonne**
- **Grossiste :**  
**Richardson**



Monsieur Monaco

## Multiplex Trio E

# *Une baignoire remplie automatiquement, à la bonne température*

Le dispositif de remplissage, vidange et trop-plein Multiplex Trio E, augmente encore le confort et la relaxation au moment du bain.

Le dispositif de remplissage, vidange et trop-plein Multiplex Trio E de Viega augmente encore le confort de la relaxation au moment du bain. La commande électronique à mémoire, qui se pilote d'une simple pression du doigt, permet de régler la température et le niveau d'eau dans la baignoire selon le souhait de l'utilisateur.

### **Une technologie astucieuse**

Le disque de commande a un diamètre de 53 mm à peine, pour une épaisseur de 18 mm. Il peut être monté sur le bord de la baignoire ou encastré dans le mur. Un câble permet un raccordement aisé à l'élément mitigeur particulièrement compact, que l'on pourra par exemple installer sous la baignoire. En cas d'intervention technique, il sera alors facile de le démonter via la trappe de visite obligatoire. L'élément mitigeur contient des vannes motorisées qui dosent le volume et la température de l'eau. Un raccordement secteur 230 V alimente le système, et en cas de panne de courant, c'est l'accumulateur intégré qui assure l'alimentation électrique du mitigeur.

### **Facilité de programmation**

La manipulation du bouton de commande est d'une simplicité extrême. Prenons l'exemple d'une programmation par une pression sur le bouton de commande : on démarre le remplissage, puis on règle la température de l'eau en tournant le bouton. Simultanément, en appuyant et en tournant l'utilisateur peut augmenter le débit de remplissage. En validant par une pression, cet exemple de programmation est enregistré (le système autorise 3 programmations différentes soit pour 3 personnes, avec niveau individuel de la température, du niveau d'eau, et du débit de remplissage).

Enfin, pour passer du remplissage de la baignoire à la douche, il suffit de maintenir une pression au milieu du bouton, et la couleur du cercle lumineux signale le basculement sur la douche.

### **Un design remarquable**

Le design novateur a séduit le "Conseil allemand du Design". C'est la raison pour laquelle le Multiplex Trio E s'est vu décerner le prestigieux label "Design Plus" couronnant l'excellence de sa ligne. Cette distinction a été remise à Viega lors du fameux salon ISH 2009 à Francfort.

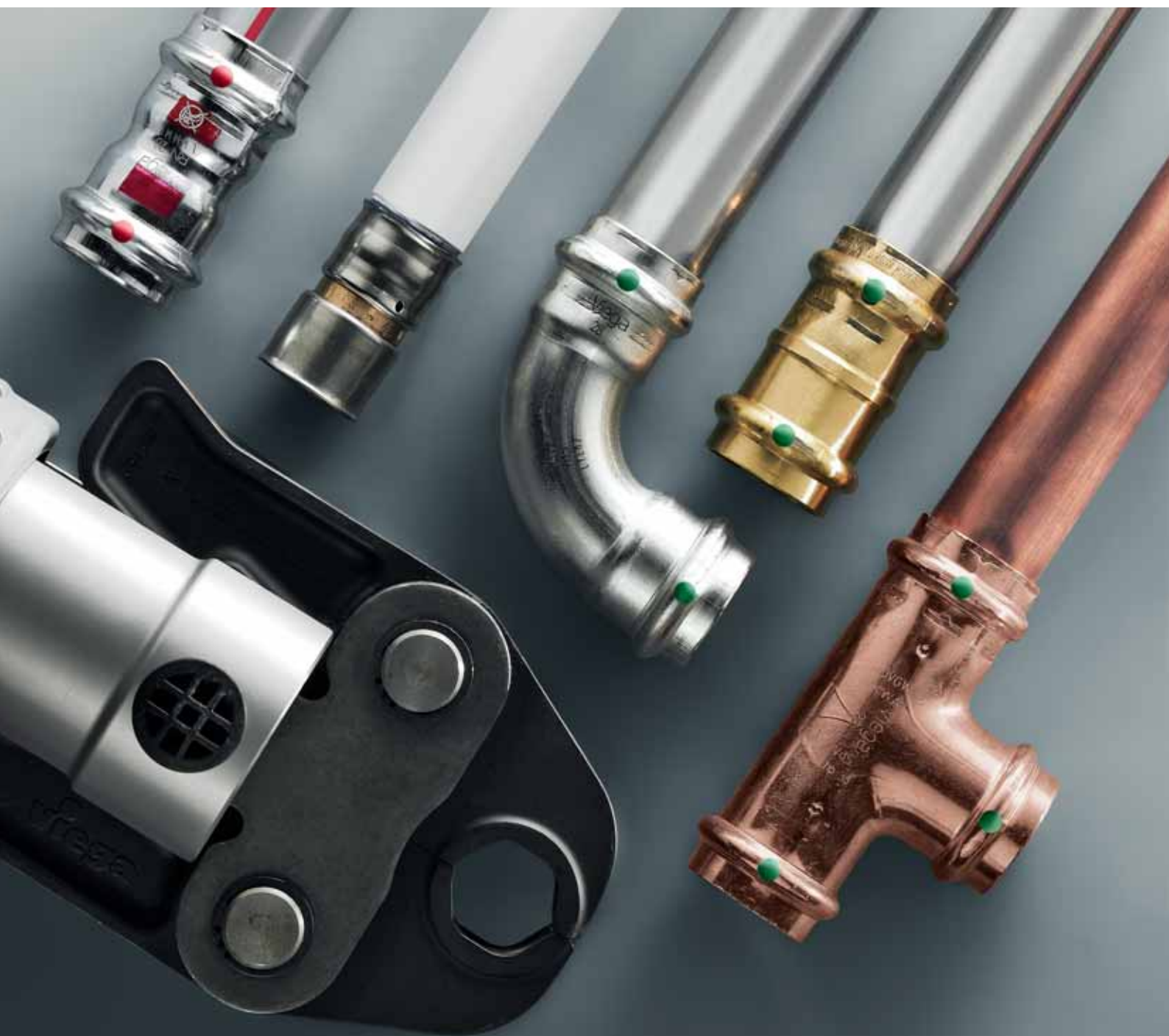


Plus d'informations sur [www.viega.fr](http://www.viega.fr)



# *Les systèmes de sertissage Viega : une multitude de possibilités avec une multitude d'avantages*

Avec la récente certification gaz, Viega est en mesure de proposer une solution pour l'ensemble des systèmes de tuyauteries, de l'eau potable au gaz, pour le chauffage, le solaire, sans oublier des applications industrielles ou spécifiques à la construction navale. Dans tous ces domaines, ce sont les qualités propres du sertissage Viega qui récoltent tous les suffrages des professionnels, avec des gains incontestables en temps, sécurité, esthétique et optimisation des chantiers...



### Une gamme complète

Leader dans le sertissage, Viega propose des raccords avec toutes les variantes nécessaires du diamètre 12 au diamètre 108 mm. Autrement dit tous les chantiers peuvent être menés avec le sertissage sans qu'un soudage ou un taraudage soit requis. Quelle que soit la configuration, l'assortiment de raccords en coudes, tés, clarinettes, manchons, pièces de transition filetées et raccords union jusqu'aux robinetteries avec embout à sertir répond aux exigences de la situation.

Le tableau ci-dessous présente de façon synthétique les secteurs concernés :

Application / Système	Eau potable	Chauffage	Gaz/fioul	Solaire	Industrie	Construction navale	Applications spéciales
Profipress	✓	✓	-	✓	✓	✓	✓
Profipress G	-	-	✓	-	✓	✓	✓
Sanpress	✓	✓	-	✓	✓	✓	✓
Sanpress Inox	✓	✓	-	✓	✓	✓	✓
Sanpress Inox G	-	-	✓	-	✓	✓	✓
Prestabo	-	✓	-	✓	✓	-	✓
Pexfit Fosta	✓	✓	-	-	✓	✓	✓

Vue d'ensemble des possibilités d'application. Pour le détail des domaines d'application exacts ainsi que températures et pressions de service, toujours se reporter à la documentation technique.

### Pourquoi opter pour le sertissage ?

Il y a encore des techniciens formés au soudage qui continuent de travailler avec cette méthode qui résulte d'un réel savoir-faire. Mais dans l'immense majorité des chantiers d'aujourd'hui, le soudage "plombe" la performance. En effet, le temps de mise en œuvre d'une installation sertie est en moyenne 30 % plus rapide qu'une installation traditionnelle soudée.

### La réduction du risque

Une soudure engage celui qui l'a réalisée. En revanche, un fabricant comme Viega engage sa responsabilité si ses raccords ont été sertis avec son outil. Cette différence est essentielle en terme de gestion de la responsabilité en cas de litige dans une société qui judiciarise de plus en plus tout incident. De plus, les malfaçons infimes sont inévitables dans le soudage, en particulier de petites dimensions. A l'inverse la dimension n'influe pas sur la qualité du sertissage.



La sécurité du SC-Contur de Viega : testée par des Institutions indépendantes.

### La suppression de tâches incontournables en soudage

*Opter pour le sertissage c'est s'épargner toutes les étapes préalables et finales d'une soudure :*

- préparation du tuyau au papier émeri,
- ajout du décapant,
- attente de la montée en température du chalumeau,
- chauffage des pièces,
- attente du refroidissement de la soudure,
- nettoyage du carbone résiduel
- rinçage de l'installation.

*Ajoutons qu'une seule personne peut réaliser tous les sertissages, tandis que certaines soudures de grande taille réclament deux personnes pour le maintien des tuyaux. En cas de réparation d'une installation existante de chauffage, la soudure traditionnelle oblige le technicien à vider les tuyaux avant de démarrer, étape inutile en sertissage. Enfin, le sertissage génère beaucoup moins de déchets, atout qui devient stratégique dans la nouvelle logique de développement durable.*



## *A Chamonix, un chantier qui prend de la hauteur*

Le bâtiment flambant neuf de "Chamonix Bus" servira dorénavant à cette compagnie de cars de garage pour les véhicules, de station de lavage et de travaux mécaniques. La demande adressée à l'entreprise Besson consistait en l'installation gaz du chauffage, de l'eau sanitaire et d'un système à air comprimé. D'emblée, la solution Profipress Gaz de Viega s'est imposée pour répondre à ce projet.

### Une configuration idéale pour le sertissage

C'est la hauteur des bâtiments qui a été le premier facteur déterminant pour proposer le sertissage gaz Viega. En effet, les plafonds varient de 6 à 10 mètres sur une surface imposante. Convaincu par la technique depuis une journée Portes Ouvertes, l'installateur a immédiatement pensé au sertissage pour éviter les soudures sur les échafaudages à de telles hauteurs. En compagnie du responsable commercial Viega, Philippe Dégletagne, il a fait la démonstration des atouts du système auprès du bureau d'études chargé du projet. Les économies de temps pendant la pose, combinées à celles réalisées lors du nettoyage ne laissent pas de doute : le sertissage était la meilleure solution pour l'alimentation en gaz.

### Des délais tenus

Grâce à la qualité de son équipe et au choix Viega, l'entreprise Besson a tenu les délais très courts alloués à ce bâtiment. Familiers du sertissage, les techniciens ont réalisé l'installation en hauteur très rapidement, avec un rendu esthétique qui a séduit le client final. Plus propre, le sertissage gaz Viega accélère toutes les étapes d'un chantier, et le rapport qualité/prix sur une durée largement réduite est gagnant pour toutes les parties.

### Un choix confirmé

Après cet essai "sertissage gaz" réussi, l'entreprise Besson va confirmer son choix technique sur d'autres chantiers. Ses techniciens maîtrisent parfaitement l'utilisation simple de l'outil et s'apprêtent par exemple à installer le réseau de gaz dans un chalet réhabilité tout en bois. En plus des économies de temps et de matière, tout risque d'incendie est écarté dans cette construction typiquement savoyarde mais entièrement faite de bois. Le sertissage garantit un travail rapide et surtout une totale sérénité dans un espace hautement inflammable !

■ Plus tout savoir la gamme de produits Profipress G : [www.viega.fr](http://www.viega.fr)

- Système de sertissage pour les tubes selon EN 1057 dans les dimensions 12 à 54 mm
- Système pour des installations de gaz sûres et une pose facile
- Pièces spécifiques : raccords 2 pièces joint plat compteur (JPC) et joint plat gaz (JPG)
- Gamme variées : raccords union, coudes, manchons, tés et tés réduits disponibles
- Avec joint HNBR de grande qualité
- Toutes les tailles avec SC-Contur, qui permet de reconnaître clairement les raccords non sertis lors du remplissage de l'installation

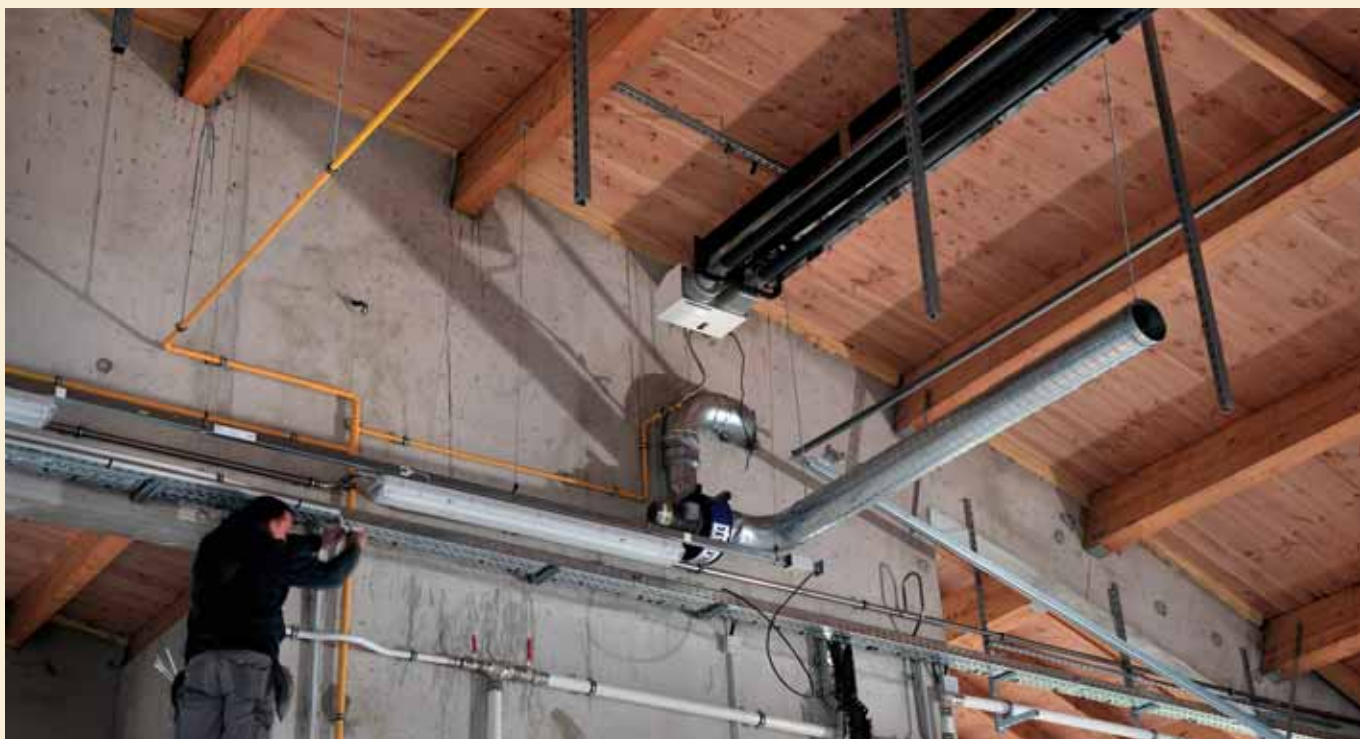


Avec l'outil de sertissage Pressgun, les raccords à sertir Profipress G ont été sertis en toute sécurité pour l'installation gaz du chauffage.



# Une compétence typiquement savoyarde

Fondée juste après la guerre, l'entreprise Besson Sàrl a été rachetée par M. Gabriel Ravel en 2002. Sous l'impulsion de son nouveau dirigeant, la société accroît son chiffre d'affaires et ses domaines de compétences, ajoutant l'installation de systèmes de ventilation, de pompes à chaleur ou de panneaux solaires. L'équipe qui compte actuellement une dizaine de personnes répond aux besoins de particuliers, de collectivités et de bâtisseurs privés ou publics...



## Des chantiers en altitude

La particularité d'une entreprise savoyarde, c'est d'installer ses équipements là où vivent ses clients. Et certains ont élu domicile sur les sommets, comme les remontées mécaniques de la station de Chamonix où Besson Sàrl s'est chargée de la plomberie et du sanitaire dans les gares d'arrivées.

Plus exceptionnel encore, le chantier d'un refuge en montagne, le Grand Mulet, sis à 3 500 mètres d'altitude. En l'absence de route pour l'acheminement, il a fallu utiliser l'hélicoptère pour amener le matériel et les hommes sur place. Inutile de dire que le froid a posé des problèmes à l'équipe de Gabriel Ravel, même si l'installation s'est déroulée au printemps pour profiter de la (relative) douceur et de l'absence de touristes.

## Le bon usage du sertissage

Si le dirigeant de Besson Sàrl est devenu un inconditionnel du sertissage Viega pour ses installations, il précise les quelques comportements spécifiques à adopter :

- bien préparer en amont son chantier. En emmenant toutes les pièces et raccords prévus, le gain de temps n'en sera que plus important, évitant une course de dernière minute chez le grossiste habituel.
- constituer un petit stock de pièces Viega en interne pour avoir sous la main les références les plus courantes immédiatement. Là aussi, il s'agit d'optimiser l'économie de temps.

Enfin, il accorde également de l'importance au rendu esthétique d'une installation sertie, net et sans bavures, et partout homogène.

## L'installateur



Monsieur  
Ravel

**Etablissements Besson**  
99, Avenue de Warens  
74190 Le Fayet  
(au pied de St Gervais les Bains)

## Rotaplex Trio F

# *Spectacle silencieux.*

Le Rotaplex Trio F remplit la baignoire de manière totalement originale : par le fond de la baignoire. Du coup, le remplissage ne fait quasiment aucun bruit tandis que l'ouverture du robinet crée une superbe étoile d'eau au fond de la baignoire.

Par delà l'aspect purement esthétique, le système Rotaplex Trio F sera particulièrement apprécié dans les habitations et les appartements où les bruits des robinets et de plomberie agacent les voisins. Le nouveau système satisfait bien entendu à toutes les normes en matière d'hygiène et de sécurité ainsi qu'aux réglementations et aux critères techniques. Il est également conforme aux prescriptions des normes NF EN 1717 (sécurité DB) concernant la protection de l'eau potable. L'arrivée et l'écoulement d'eau sont clairement séparés. En effet, le système est muni d'un clapet anti-retour, d'un disconnecteur certifié et d'un siphon autonettoyant. Précisons encore que l'espace à prévoir sous la baignoire est particulièrement réduit : 10 cm suffisent. Ce n'est pas plus qu'avec des systèmes classiques.

Le Rotaplex Trio F peut évidemment se combiner à toutes les commandes design de la gamme de vidages de baignoires. Le "Fraunhofer Institut" de Stuttgart a certifié le fonctionnement silencieux.



Niveau sonore L de l'installation en dB(A)	
Type de robinet	Mesure dans la pièce arrière à l'étage inférieur
Rotaplex Trio F avec arrivée d'eau par le bas et disconnecteur	9
Robinet mitigeur standard à 1 levier ou robinet multi-trous, classe sonore 1	21
Bruits de contact normaux	25

Plus d'informations sur [www.viega.fr](http://www.viega.fr)

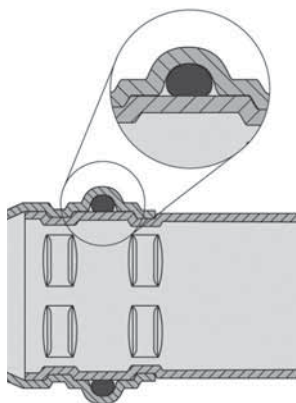




## Pressgun : un outil très performant

Alimenté sur secteur ou sur batterie, l'outil de sertissage Pressgun de Viega est compatible avec toutes les mâchoires de sertissage Viega, pour des dimensions comprises entre 12 et 108 mm. Elles garantissent une tenue exceptionnelle grâce au double sertissage Viega en amont et en aval. Ce raccord particulièrement solide résiste à la torsion et aux forces longitudinales.

Autre atout de l'outil de sertissage Pressgun : la flexibilité qui permet de raccorder des tubes dans des regards ou des traversées de dalles étroites. En effet des anneaux de sertissage à fonction articulée en association avec la tête de sertissage orientable à 180° autorisent toutes ces opérations délicates.



Coupe  
d'un raccord  
serti



■ Pour toute question, merci de vous adresser à nos services au 03 87 24 97 40. Pour de plus amples informations : [www.viega.fr](http://www.viega.fr)

Venez nous voir à Interclima : pour obtenir vos entrées gratuites, merci d'utiliser le fax-réponse ci-joint.

**interclima + elec**  
Hall 7.3 - Stand K75

**i** Vous voulez plus d'information ? La visite d'un technico-commercial ? Dès maintenant vous pouvez nous contacter avec le fax réponse en annexe ou poser votre question par mail. Nous vous répondrons le plus rapidement possible.

Viega Sàrl  
32, route de Sarrebourg  
57370 Phalsbourg  
Tél. : 03 87 24 97 40  
Fax : 03 87 24 48 98  
[info@viega.fr](mailto:info@viega.fr)  
[www.viega.fr](http://www.viega.fr)

**viega**